

HYDRALIFTER



Der SBH Hydralifter ist das sichere Gerät zum einfachen und leichten Rückbau von Verbauplatten und Schienen. Die Hydraulik verstärkt die Zugkraft auf 100,0 t. Damit ziehen auch kleine Bagger Verbauplatten und Schienen schnell, sicher und materialschonend.

- ▶ 100,0 t Zugkraft
- ▶ Für Oilquick- und Likufix-Schnellwechselsysteme oder für den Betrieb mit externen Hydraulikaggregaten

Bei großen Verbauplatten von bis zu 7,00 m Länge erhöht der Hydralifter durch die hydraulische Zugkraftverstärkung die Effektivität insbesondere von kleinen Baggern.



ABSTURZSICHERUNG

- ▶ Sichere Einstiegshilfe empfohlen bis zu einer Tiefe von 5,00 m
- ▶ Rettungswinde und Fallsicherung für sicheren Auf- und Abstieg in die Baugrube
- ▶ Bergen von verletzten Mitarbeitern
- ▶ Einfache und sichere Befestigung Ihrer Leiter
- ▶ CE zertifiziert
- ▶ Passend für alle SBH Verbausysteme
- ▶ Leichte Absturzsicherung nach DIN EN
- ▶ Längen von 0,50 m bis 3,00 m mit einem Gewicht von 8,0 kg bis 38,0 kg. Zusätzlich mit jeweils 2,6 kg bis 3,5 kg pro Geländerhalterung
- ▶ Optimaler Schutz für Mitarbeiter/innen auf Ihrer Baustelle
- ▶ 2-Mann-Montage



ABSTURZSICHERUNGEN

Bezeichnung	Länge [m]	Abmessung b x h [mm]	Gewicht [kg]
Absturzsicherung	0,50	30,00 x 1060,00	16,0
Absturzsicherung	1,50	30,00 x 1060,00	19,0
Absturzsicherung	2,00	30,00 x 1060,00	22,0
Absturzsicherung	2,50	30,00 x 1060,00	25,0
Absturzsicherung	3,00	30,00 x 1060,00	28,0



SICHERUNG

Bezeichnung	Abmessung b x h x t [mm]	Arbeitslänge Gesamt [m]	Fallstillast Gesamt [kN]	Hebelast Gesamt [kg]	Gewicht [kg]
Galgen-Set	~ 261,00 x 855,00 x 2730,00	15,00	6,0	135,0	~ 55,5



Lückenschluss zum Verschließen und Absichern von ungesicherten Baugruben-Ecken.

EINSTIEGSHILFE

Bezeichnung	Abmessung b x h x t [mm]	Gewicht [kg]
Einstiegskorb	~ 1620,00 x 1250,00 x 1400,00 (inkl. Leiteranschlag)	165,0 kg



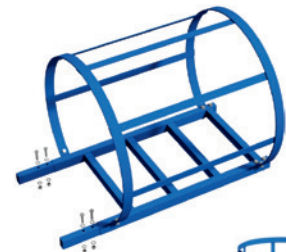
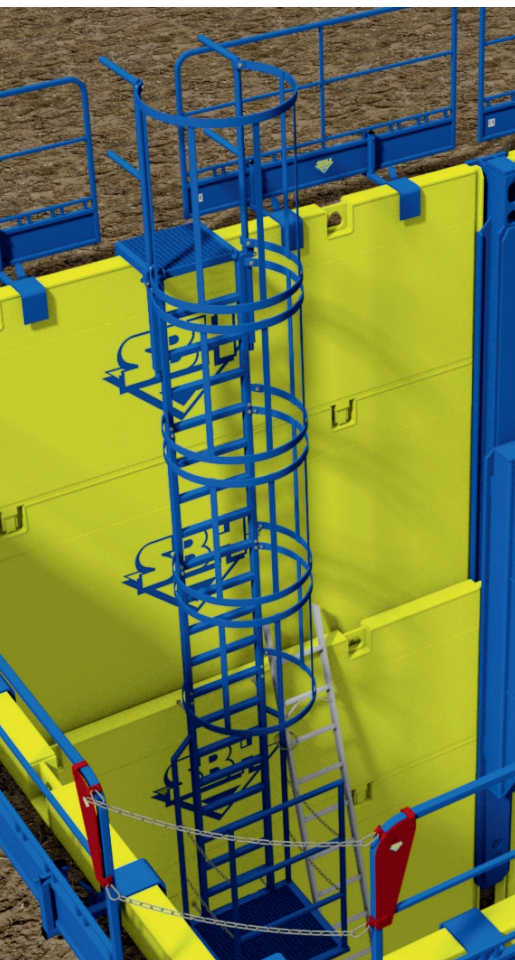
BAUGRUBENLEITER



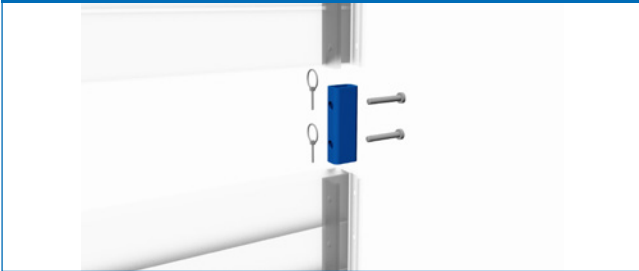
Die Baugrubenleiter mit Korb zur Absturzsicherung ist die optimale Ergänzung für fast alle SBH Verbausysteme und sorgt für den sicheren Auf- und Abstieg in die Baugrube. Es handelt sich um eine einhängbare Steigleiter zum Einstieg in temporäre Gruben.

Da die Gruben unterschiedliche Tiefen aufweisen bzw. sich die Tiefe während des Einsatzes ändern kann, ist die Steigleiter mit einer an sie angehängten Anlegeleiter kombiniert, um die notwendige Flexibilität zu gewährleisten. Die Standardausführung beträgt 4,00 m (inkl. einem Zwischenstück). Möglich ist jedoch auch eine modulare Bauweise, indem zusätzliche Zwischenstücke verwendet werden. Auf diese Weise kann die Länge der zusätzlich benötigten Anlegeleiter möglichst klein gehalten werden, um die größtmögliche Sicherheit zu gewährleisten.

- ▶ Empfohlen ab einer Tiefe von 5,00 m bis 10,00 m
- ▶ Standardausführung 4,00 m (inkl. einem Zwischenstück)
- ▶ Max. Länge 10,00 m (inkl. sieben Zwischenstücken)
- ▶ Eigengewicht bei 4,00 m = 220,0 kg
Gewicht Zwischenstück = 39,0 kg

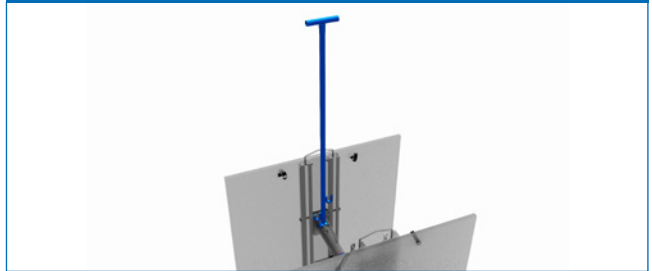


VERBINDUNGSRUNGE
250er Serie



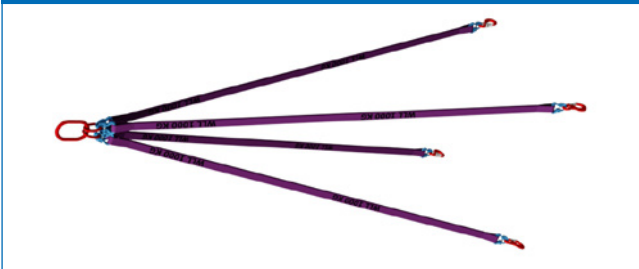
Verbinden von zwei Verbauplatten

LÖSEHAKEN
260er Serie



Lösen der Schnellkupplung
des Schlauchs zur Pumpe am Träger

4-STRANG-BANDGEHÄNGE
250er Serie



Transport, Einstellen und Ziehen von Alu-Verbau

VERLEGEHAKEN
260er Serie



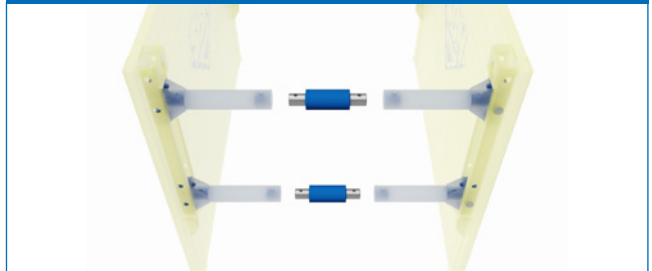
Ablassen des Rahmens in die Baugrube

SCHUTZSCHIENE
100er und 300er Serie



Schutz beim Eindrücken von Verbauplatten

ADAPTERSTÜCK FÜR SPINDEL
300er und 600er Serie



Ersatz für Spindelenelement; starre Spindel

DRUCKPLATTE
300er und 600er Serie



Schutz beim Eindrücken von Verbauplatten

SPINDELAUFNAHME
300er und 600er Serie



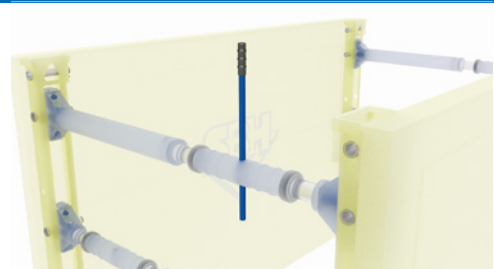
Transport von Spindeln

4-STRANG-KETTE MIT KETTENVERKÜRZER



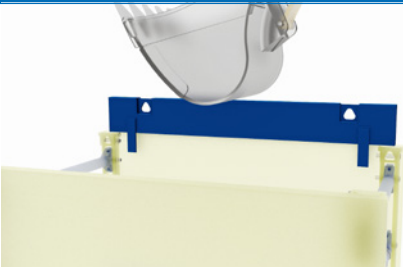
Transport, Einstellen und Ziehen von Verbauboxen

SPINDELSCHLÜSSEL



Ein- und Ausspindeln der Spindeln

**SCHUTZSCHIENE
600er und 700er Serie**



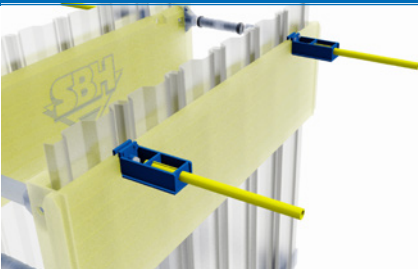
Schutz beim Eindrücken von Verbauplatten

**VERBINDUNGSRUNGE
300er und 600er Serie**



Verbinden von Grund- und Aufstockplatte

**DIELENKAMMERAUFLAGE MIT VERLÄNGERUNGSRÖHR
400er Serie**



Lagesicherung der Dielenkammererlemente

GURTUNGSTRÄGER FÜR DIELENKAMMERPLATTEN OHNE FÜHRUNG



HEB240 ohne Führungen mit Anschlagösen

**ECKVERBINDER MIT VERSCHLUSS
400er Serie**



Verbinden von Dielenkammererlementen zu einem Schacht

GURTUNGSTRÄGER FÜR GLEITSCHIENENVERBAU



Typ 1 mit Führung für außenliegende DK-Platte mit Anschlagösen

FEDERPILZAUFNAHME



Einhängen und Ausspindeln der Spindel an den Gurtungsträgern

GURTUNGSTRÄGER FÜR GLEITSCHIENENVERBAU



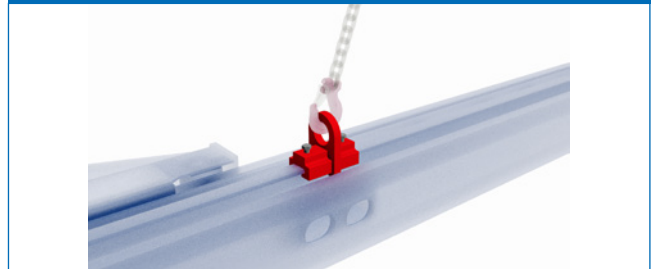
Typ 2 mit Führung für innenliegende DK-Platten mit Anschlagösen

SCHUTZSCHIENE MIT RUNGE 700er Serie



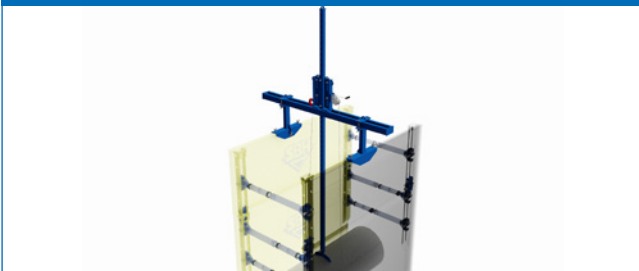
Schutz beim Eindrücken von Verbauplatten

MONTAGEHILFE DOPPELGLEITSCHIENE 750er Serie



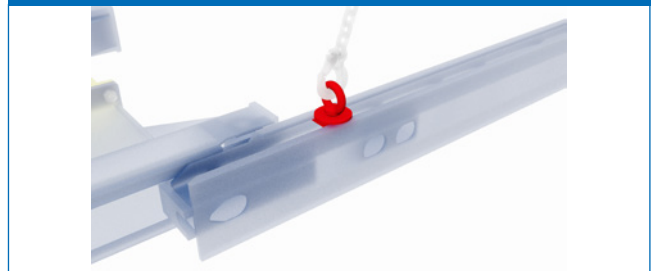
Transport von Trägern und Montage zu Rahmen

AUFTRIEBSSICHERUNG 100er und 300er Serie



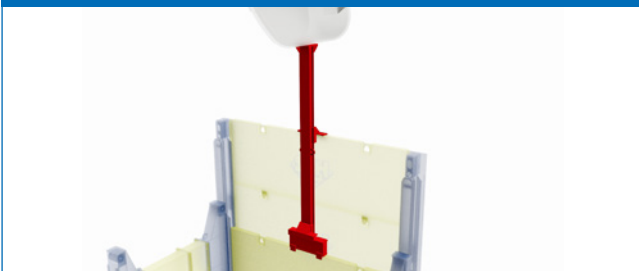
Fixieren der Rohre beim Einsatz von Flüssigboden

MONTAGEHILFE EINFACHGLEITSCHIENE 790er Serie



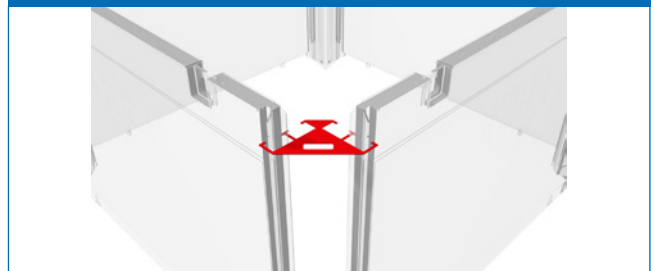
Transport von Trägern und Montage zu Rahmen

ABSENKHILFE 750er Serie



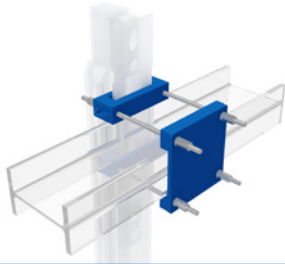
Absenkhilfe für Gleitschienenplatten, innere Führung

MONTAGESCHABLONE



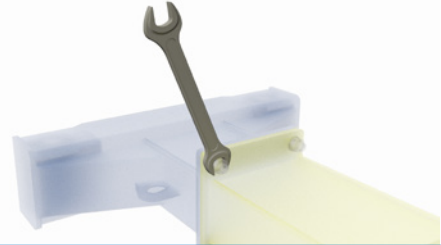
Setzen des letzten Eckträgers im Schacht

SPANNVORRICHTUNG 750er / 790er Serie



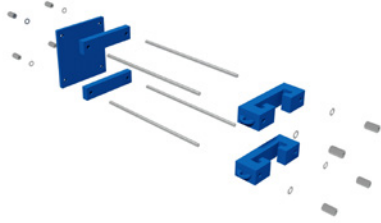
Rückankerung der Gleitschienenträger am Gurtungsträger

MAULSCHLÜSSEL 750er / 790er Serie



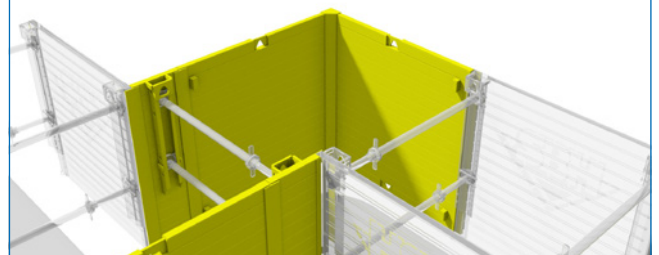
Anziehen und Lösen von Schraubverbindungen M30

SPANNVORRICHTUNG FÜR GURTUNGSTRÄGER



Befestigung der Gleitschienenträger am Gurtungsträger

DEHNERPLATTE



Verschließen eines 90° abknickenden Grabenverlaufes
(Fernwärmeleitungen)

